



NESTOR EuroTec Fonds - B - FACTSHEET April 2012

(alle Angaben per 30.04.2012)

FONDSDATEN

Publikumsfonds nach Luxemburger Recht

Fondstyp	Aktienfonds
Anlageschwerpunkt	Aktien Technologiebranche
Fondsmanager	Peter Dreide, TBF Global Asset Management GmbH, Singen
Verwaltungsgesellschaft	NESTOR Investment Management S.A., Luxemburg
Depotbank	M.M.Warburg & CO Luxembourg S.A., Luxemburg
Fondswahrung	EUR
Fondsvolumen	1,3 Mio. EUR
Ausgabepreis	30,76 EUR
Rucknahmepreis	29,86 EUR
ISIN / WKN	LU0107219387 / 933451
Bloomberg / Reuters	NESENMFX / 933451X.DX
Fondsauflage	19.01.2000
Ertragsverwendung	thesaurierend
Geschaftsjahresende	30.06.
Ausgabeaufschlag	3,00 %
Verwalt.vergutung (p.a.)	1,40 %
Managervergutung (p.a.)	0,45 %
Depotbankvergutung (p.a.)	0,10 %
Leistungsabh. Vergutung	ja
Vertriebsvergutung	ja, in Ausgabeaufschlag und Verwaltungsvergutung enthalten
Laufende Kosten*	4,02 %
Vertriebslander	Deutschland, Luxemburg, sterreich
Risiko- und Ertragsprofil	7

* Gesamtkostenquote per 25.01.2012 (ohne Berucksichtigung von Transaktionskosten und erfolgsabhangiger Vergutung)

ANLAGEKONZEPTION

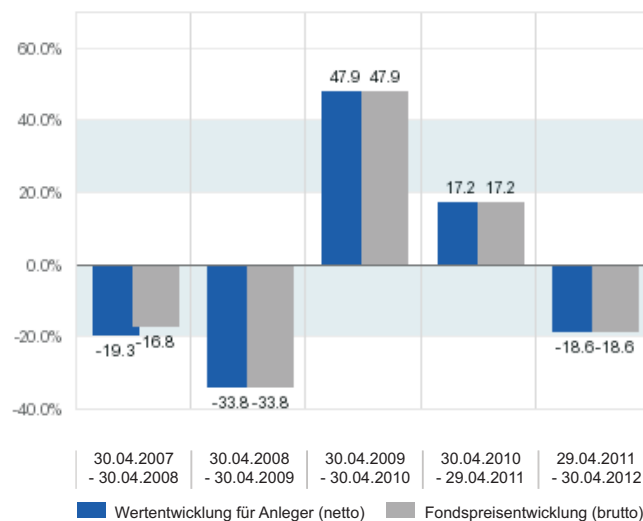
Der NESTOR EuroTec Fonds investiert vorzugsweise in Aktien von europaischen Technologie- und Healthcare-Unternehmen. Der Fondsmanager fokussiert besonders auf kleine und mittlere Firmen, die einerseits durch Innovationen auffallen und andererseits hinsichtlich Management und Kapitalausstattung besonders gut aufgestellt sind. Entscheidend fur die Titelauswahl sind fundamentale Kriterien. Neben einer gunstigen Bewertung spielen ein uberzeugendes Management, die Innovationskraft des Unternehmens und eine attraktive Produktpalette eine entscheidende Rolle. Investiert wird nur in Kandidaten, die uber genugend Cashflow verfugen, um ihr Wachstum zu finanzieren. Daruber hinaus stellen Kennzahlen wie das Kurs-Gewinn-Verhaltnis oder die Eigenkapitalrentabilitat wichtige Entscheidungskriterien dar. Diese setzt er in Relation zu den Wachstumsaussichten und zum Niveau der relevanten Vergleichsgruppe.

AUSZEICHNUNGEN

Euro-FondsNote	3
----------------	---

WERTENTWICKLUNG (AUF BASIS FONDSWAHRUNG)

Wertentwicklung in 12-Monats-Zeitraumen in %



Bei der Berechnung der Wertentwicklung fur den Anleger (netto) werden ein Anlagebetrag von 1.000 EUR und der max. Ausgabeaufschlag (siehe Fondsdaten) unterstellt, der beim Kauf anfallt und vor allem im ersten Jahr ergebniswirksam wird. Zusatzlich konnen Wertentwicklung mindernde Depotkosten entstehen. Die Grafiken basieren auf eigenen Berechnungen gem. BVI-Methode.

Wertentwicklungen der Vergangenheit bieten keine Gewahr fur die Zukunft.

Indexierte Wertentwicklung 5 Jahre

Basis = 100%



Zeitraum	Fonds
laufendes Jahr:	11,33 %
1 Monat:	-0,99 %
3 Monate:	3,86 %
6 Monate:	7,29 %
1 Jahr:	-18,57 %
3 Jahre:	41,18 %
5 Jahre:	-22,26 %
seit Auflage (19.1.2000):	-70,14 %



NESTOR EuroTec Fonds - B - FACTSHEET April 2012

(alle Angaben per 30.04.2012)

TOP 5 POSITIONEN

SNP SCHNEID.-NEUREIT.O.N.	8,25 %
1000MERCIS INH. EO-,10	6,43 %
ATOS S.A. NOM. EO 1	4,92 %
SAP AG O.N.	4,76 %
ACCENTURE PLC A DL-000025	4,63 %

BRANCHENSTRUKTUR

COMPUTER SOFTWARE	39,76 %
ELEKTROTECHNIK UND ELEKTRONIK	23,30 %
DIVERSE DIENSTLEISTUNGEN	11,25 %
NACHRICHTENUEBERMITTLUNG	7,42 %
TELEKOMMUNIKATION	4,12 %
FAHRZEUG- UND MASCHINENBAU	4,03 %

LÄNDERSTRUKTUR (TOP 5)

FRANKREICH	30,06 %
DEUTSCHLAND	21,48 %
GROSSBRITANNIEN	11,96 %
SPANIEN	7,66 %
IRLAND	4,63 %

ANLAGESTRUKTUR

AKTIEN	89,88 %
LIQUIDITÄT	10,12 %

CHANCEN

- Überdurchschnittliche Renditemöglichkeit durch das Partizipieren an stark wachsenden Industrien bzw. Gesellschaften
- Viele Gesellschaften kommen aus dem Small- und Midcap Bereich und bieten durch gezielte Titelselektion Chancen zu höheren Erträgen
- Neue technologische Trends können früher erkannt werden

RISIKEN

- Größere Rückschläge bei Nicht-erreichen der Wachstumserwartungen
- Rascher technologischer Wandel kann bestehende Produkte überflüssig machen
- Generell höhere Wertschwankung

Hinweis: Der Fonds weist aufgrund seiner Zusammensetzung und der von dem Fondsmanagement verwendeten Techniken eine erhöhte Volatilität auf, d.h. die Anteilspreise können auch innerhalb kurzer Zeiträume stärkeren Schwankungen nach unten oder nach oben unterworfen sein. Ausführliche Erläuterungen zu den Risiken entnehmen Sie bitte dem aktuellen Verkaufsprospekt.

RECHTSHINWEIS

Diese Ausarbeitung stellt weder ein Angebot noch eine Aufforderung zur Abgabe eines Angebots dar, sondern dient allein der Orientierung und Darstellung von möglichen geschäftlichen Aktivitäten. Die in dieser Ausarbeitung enthaltenen Informationen erheben nicht den Anspruch auf Vollständigkeit und sind daher unverbindlich. Soweit in dieser Ausarbeitung Aussagen über Preise, Zinssätze oder sonstige Indikationen getroffen werden, beziehen sich diese ausschließlich auf den Zeitpunkt der Erstellung der Ausarbeitung und enthalten keine Aussage über die zukünftige Entwicklung, insbesondere nicht hinsichtlich zukünftiger Gewinne oder Verluste.

Diese Ausarbeitung stellt ferner keinen Rat oder Empfehlung dar. Vor Abschluss eines in dieser Ausarbeitung dargestellten Geschäfts ist auf jeden Fall eine kunden- und produktgerechte Beratung durch Ihren Berater erforderlich.

Ausführliche produktspezifische Informationen entnehmen Sie bitte dem aktuellen vollständigen Verkaufsprospekt, den wesentlichen Anlegerinformationen sowie dem Jahres- und ggf. Halbjahresbericht. Diese Dokumente bilden die allein verbindliche Grundlage für den Kauf von Investmentanteilen. Sie sind kostenlos am Sitz der Verwaltungsgesellschaft (NESTOR Investment Management S.A., 2, Place Dargent in L-1413 Luxemburg) sowie bei den Zahl- und Informationsstellen (M.M.Warburg Bank Luxembourg S.A., 2, Place Dargent in L-1413 Luxemburg, M.M.Warburg & CO KGaA, Ferdinandstr. 75 in D-20095 Hamburg, Erste Bank der österreichischen Sparkassen AG, Graben 21 in A-1010 Wien oder NESTOR-Fonds-Vertriebs-GmbH, Ottostraße 5 in D-80333 München) erhältlich.

Die steuerliche Behandlung hängt von den persönlichen Verhältnissen des Anlegers ab und kann künftig Änderungen unterworfen sein. Nähere steuerliche Informationen entnehmen Sie bitte dem Verkaufsprospekt. Personen, die Investmentanteile erwerben wollen, halten oder eine Verfügung im Hinblick auf Investmentanteile beabsichtigen, wird daher empfohlen, sich von einem Angehörigen der steuerberatenden Berufe über die individuellen steuerlichen Folgen des Erwerbs, des Haltens oder der Veräußerungen der in dieser Unterlage beschriebenen Investmentanteile beraten zu lassen.

Für Schäden, die im Zusammenhang mit der Verwendung und/oder der Verteilung dieser Ausarbeitung entstehen oder entstanden sind, übernimmt die Verwaltungsgesellschaft keine Haftung.

Die Wertentwicklung wurde nach BVI-Methode, d.h. ohne Ausgabeaufschlag, berechnet. Frühere Wertentwicklungen, Simulationen oder Prognosen stellen keinen verlässlichen Indikator für künftige Performance dar. Die künftige Wertentwicklung hängt von vielen Faktoren wie der Entwicklung der Kapitalmärkte, den Zinssätzen und der Inflationsrate ab und kann daher nicht vorhergesagt werden.

Für die Beratungsleistung erhält der Vermittler eine Vergütung aus dem Ausgabeaufschlag sowie der Verwaltungsvergütung. Detaillierte Informationen stellt der Vermittler oder die Verwaltungsgesellschaft auf Anfrage zur Verfügung.