



NESTOR FONDS

NESTOR France Fonds - B - FACTSHEET April 2012

(alle Angaben per 30.04.2012)

FONDSDATEN

Publikumsfonds nach Luxemburger Recht

Fondstyp	Aktienfonds
Anlageschwerpunkt	Aktien Frankreich
Fondsmanager	Dr. Kohlhase Vermögensverwaltungsges. mbH, München
Fondsberater	Dominique Catteaux, Mauritius
Verwaltungsgesellschaft	NESTOR Investment Management S.A., Luxemburg
Depotbank	M.M.Warburg & CO Luxembourg S.A., Luxemburg
Fondswährung	EUR
Fondsvolumen	2,8 Mio. EUR
Ausgabepreis	173,72 EUR
Rücknahmepreis	168,66 EUR
ISIN / WKN	LU0077333218 / 986937
Bloomberg / Reuters	NESFRAN LX / 986937X.DX
Fondsauflage	27.05.1997
Ertragsverwendung	thesaurierend
Geschäftsjahresende	30.06.
Ausgabeaufschlag	3,00 %
Verwalt.vergütung (p.a.)	1,40 %
Managervergütung (p.a.)	0,45 %
Depotbankvergütung (p.a.)	0,10 %
Leistungsabh. Vergütung	ja
Vertriebsvergütung	ja, in Ausgabeaufschlag und Verwaltungsvergütung enthalten
Laufende Kosten*	2,74 %
Vertriebsländer	Deutschland, Luxemburg, Österreich
Risiko- und Ertragsprofil	7

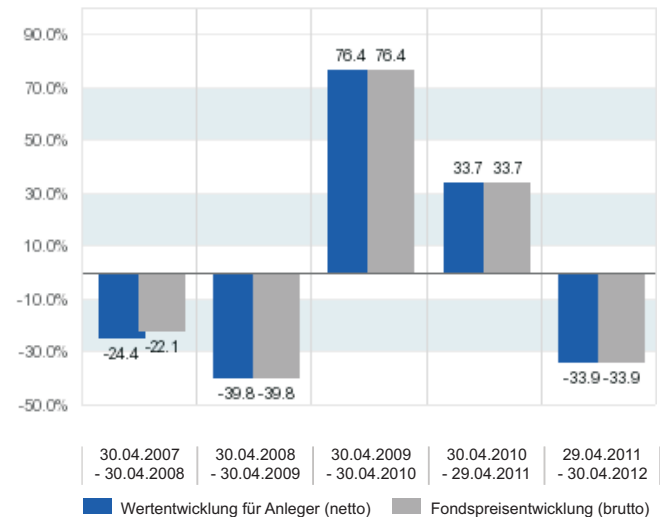
* Gesamtkostenquote per 25.01.2012 (ohne Berücksichtigung von Transaktionskosten und erfolgsabhängiger Vergütung)

ANLAGEKONZEPTION

Der NESTOR France Fonds investiert überwiegend in Aktien von kleinen und mittelgroßen Unternehmen mit Sitz oder Geschäftsschwerpunkt in Frankreich. Der Fondsberater Dominique Catteaux fokussiert auf Titel mit hohem Wachstumspotenzial. Sie sind im Vergleich zu den Blue Chips oft günstig bewertet. Der Fonds erzielte bisher in Wachstumsphasen meist überdurchschnittliche Gewinne. In schlechten Zeiten setzt der Manager erfolgreich Optionen und Futures zur Absicherung ein. Einzelne Aktien sucht Catteaux nach einer fundamentalen Analyse aus. Vor allem die jahrzehntelange Beschäftigung mit französischen Nebenwerten und seine umfassende Datenbank helfen dem Manager, das Potenzial aufstrebender Unternehmen einzuschätzen. Catteaux, der 1997 das Mandat für den Fonds übernahm, kann auf rund 30 Jahre Erfahrung an den Finanzmärkten zurückblicken. Die Sauren Fonds-Research AG bewertete seine Leistung seit 2005 wiederholt mit zwei Goldmedaillen.

WERTENTWICKLUNG (AUF BASIS FONDSWÄHRUNG)

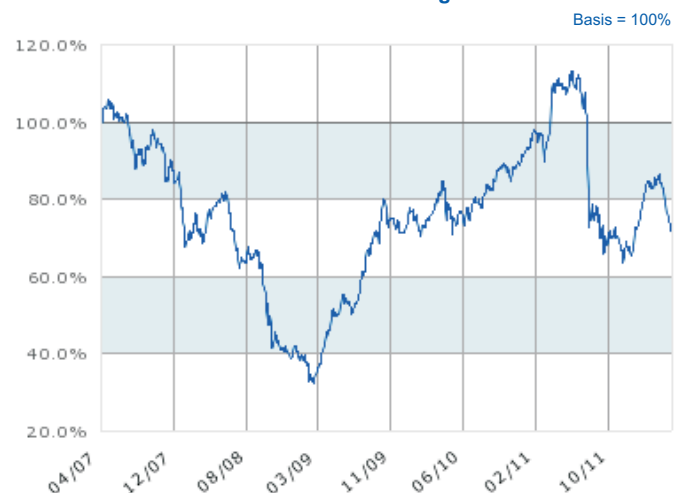
Wertentwicklung in 12-Monats-Zeiträumen in %



Bei der Berechnung der Wertentwicklung für den Anleger (netto) werden ein Anlagebetrag von 1.000 EUR und der max. Ausgabeaufschlag (siehe Fondsdaten) unterstellt, der beim Kauf anfällt und vor allem im ersten Jahr ergebniswirksam wird. Zusätzlich können Wertentwicklung mindernde Depotkosten entstehen. Die Grafiken basieren auf eigenen Berechnungen gem. BVI-Methode.

Wertentwicklungen der Vergangenheit bieten keine Gewähr für die Zukunft.

Indexierte Wertentwicklung 5 Jahre



Zeitraum	Fonds
laufendes Jahr:	7,32 %
1 Monat:	-11,07 %
3 Monate:	-8,08 %
6 Monate:	0,17 %
1 Jahr:	-33,93 %
3 Jahre:	55,85 %
5 Jahre:	-26,90 %
seit Auflage (27.5.1997):	268,78 %



NESTOR France Fonds - B - FACTSHEET April 2012

(alle Angaben per 30.04.2012)

TOP 5 POSITIONEN

LES NOUVEAUX CONST. EO 1	9,13 %
TECHNOFIRST EO 1	6,91 %
MONTUPET SA INH. EO 1,52	5,92 %
PRODWARE INH. EO-,65	5,81 %
A2MICILE EUROPE INH. EO 1	5,19 %

BRANCHENSTRUKTUR

DIVERSE DIENSTLEISTUNGEN	27,06 %
COMPUTER SOFTWARE	18,88 %
ELEKTROTECHNIK UND ELEKTRONIK	10,77 %
BAUGEWERBE UND BAUSTOFFE	9,13 %
PHARMA, BIOTECHNOLOGIE UND KOSMETIKA	8,75 %
FAHRZEUG- UND MASCHINENBAU	7,37 %
HOLDING- UND FINANZGESELLSCHAFTEN	6,26 %
STAHL UND NICHEISENMETALLE	6,09 %
KAUFHAEUSER UND KONSUMGUETER	5,01 %
SONSTIGE	5,73 %

ANLAGESTRUKTUR

AKTIEN	104,91 %
LIQUIDITÄT	0,00 %

AUSZEICHNUNGEN

Euro-FondsNote	2
Sauren Research Fondsmanager Rating	2 Goldmedaillen

CHANCEN

- ☑ Fondskonzept bietet volle Partizipation an der Wertentwicklung französischer Nebenwerte
- ☑ Aktien von klein- und mittelkapitalisierten Unternehmen bieten meist mehr Potenzial als die der großen Gesellschaften
- ☑ Management sucht neben Markttrends auch gezielt nach einzelnen Aktientiteln, die großes Wachstumspotenzial besitzen

RISIKEN

- ☑ Als reiner Aktienfonds unterliegen Investitionen dem allgemeinen Marktrisiko
- ☑ Gezielte Auswahl von Einzelaktien bieten höheres Risiko als Markttrends

Hinweis: Der Fonds weist aufgrund seiner Zusammensetzung und der von dem Fondsmanagement verwendeten Techniken eine erhöhte Volatilität auf, d.h. die Anteilspreise können auch innerhalb kurzer Zeiträume stärkeren Schwankungen nach unten oder nach oben unterworfen sein. Ausführliche Erläuterungen zu den Risiken entnehmen Sie bitte dem aktuellen Verkaufsprospekt.

RECHTSHINWEIS

Diese Ausarbeitung stellt weder ein Angebot noch eine Aufforderung zur Abgabe eines Angebots dar, sondern dient allein der Orientierung und Darstellung von möglichen geschäftlichen Aktivitäten. Die in dieser Ausarbeitung enthaltenen Informationen erheben nicht den Anspruch auf Vollständigkeit und sind daher unverbindlich. Soweit in dieser Ausarbeitung Aussagen über Preise, Zinssätze oder sonstige Indikationen getroffen werden, beziehen sich diese ausschließlich auf den Zeitpunkt der Erstellung der Ausarbeitung und enthalten keine Aussage über die zukünftige Entwicklung, insbesondere nicht hinsichtlich zukünftiger Gewinne oder Verluste.

Diese Ausarbeitung stellt ferner keinen Rat oder Empfehlung dar. Vor Abschluss eines in dieser Ausarbeitung dargestellten Geschäfts ist auf jeden Fall eine kunden- und produktgerechte Beratung durch Ihren Berater erforderlich.

Ausführliche produktspezifische Informationen entnehmen Sie bitte dem aktuellen vollständigen Verkaufsprospekt, den wesentlichen Anlegerinformationen sowie dem Jahres- und ggf. Halbjahresbericht. Diese Dokumente bilden die allein verbindliche Grundlage für den Kauf von Investmentanteilen. Sie sind kostenlos am Sitz der Verwaltungsgesellschaft (NESTOR Investment Management S.A., 2, Place Dargent in L-1413 Luxemburg) sowie bei den Zahl- und Informationsstellen (M.M.Warburg Bank Luxembourg S.A., 2, Place Dargent in L-1413 Luxemburg, M.M.Warburg & CO KGaA, Ferdinandstr. 75 in D-20095 Hamburg, Erste Bank der österreichischen Sparkassen AG, Graben 21 in A-1010 Wien oder NESTOR-Fonds-Vertriebs-GmbH, Ottostraße 5 in D-80333 München) erhältlich.

Die steuerliche Behandlung hängt von den persönlichen Verhältnissen des Anlegers ab und kann künftig Änderungen unterworfen sein. Nähere steuerliche Informationen entnehmen Sie bitte dem Verkaufsprospekt. Personen, die Investmentanteile erwerben wollen, halten oder eine Verfügung im Hinblick auf Investmentanteile beabsichtigen, wird daher empfohlen, sich von einem Angehörigen der steuerberatenden Berufe über die individuellen steuerlichen Folgen des Erwerbs, des Haltens oder der Veräußerungen der in dieser Unterlage beschriebenen Investmentanteile beraten zu lassen.

Für Schäden, die im Zusammenhang mit der Verwendung und/oder der Verteilung dieser Ausarbeitung entstehen oder entstanden sind, übernimmt die Verwaltungsgesellschaft keine Haftung.

Die Wertentwicklung wurde nach BVI-Methode, d.h. ohne Ausgabeaufschlag, berechnet. Frühere Wertentwicklungen, Simulationen oder Prognosen stellen keinen verlässlichen Indikator für künftige Performance dar. Die künftige Wertentwicklung hängt von vielen Faktoren wie der Entwicklung der Kapitalmärkte, den Zinssätzen und der Inflationsrate ab und kann daher nicht vorhergesagt werden.

Für die Beratungsleistung erhält der Vermittler eine Vergütung aus dem Ausgabeaufschlag sowie der Verwaltungsvergütung. Detaillierte Informationen stellt der Vermittler oder die Verwaltungsgesellschaft auf Anfrage zur Verfügung.