



NESTOR FONDS

NESTOR Gold Fonds - B - FACTSHEET April 2012

(alle Angaben per 30.04.2012)

FONDSDATEN

Publikumsfonds nach Luxemburger Recht

Fondstyp	Aktienfonds
Anlageschwerpunkt	Aktien Goldindustrie
Fondsmanager	Dr. Kohlhasse Vermögensverwaltungsges. mbH, München
Fondsberater	Walter Wehrli, Dörflingen/Schweiz
Verwaltungsgesellschaft	NESTOR Investment Management S.A., Luxemburg
Depotbank	M.M.Warburg & CO Luxembourg S.A., Luxemburg
Fondswährung	EUR
Fondsvolumen	17,5 Mio. EUR
Ausgabepreis	205,60 EUR
Rücknahmepreis	199,61 EUR
ISIN / WKN	LU0147784465 / 570771
Bloomberg / Reuters	NESEGLB LX / 570771X.DX
Fondsauflage	03.06.2002
Ertragsverwendung	thesaurierend
Geschäftsjahresende	30.06.
Ausgabeaufschlag	3,00 %
Verwalt.vergütung (p.a.)	1,40 %
Managervergütung (p.a.)	0,45 %
Depotbankvergütung (p.a.)	0,10 %
Leistungsabh. Vergütung	ja
Vertriebsvergütung	ja, in Ausgabeaufschlag und Verwaltungsvergütung enthalten
Laufende Kosten*	2,19 %
Vertriebsländer	Deutschland, Luxemburg, Österreich
Risiko- und Ertragsprofil	7

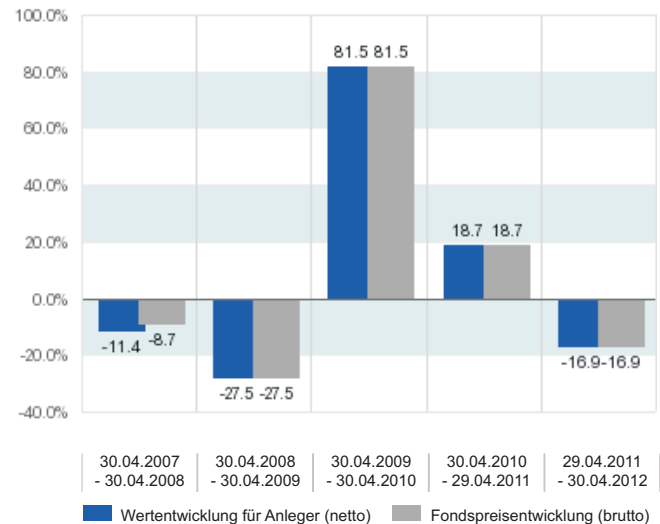
* Gesamtkostenquote per 25.01.2012 (ohne Berücksichtigung von Transaktionskosten und erfolgsabhängiger Vergütung)

ANLAGEKONZEPTION

Der NESTOR Gold Fonds investiert in Aktien aus allen Bereichen der Goldindustrie. Der mehrfach ausgezeichnete Fondsberater Walter Wehrli fokussiert auf Small und Mid Caps, die meist attraktiver bewertet sind als die Bluechips der Branche. Nur Unternehmen mit hohem Wachstumspotenzial gelangen ins Portfolio. Sie sollten Gold zu Kosten produzieren oder abbauen können, die deutlich unter dem aktuellen Marktpreis liegen. Dadurch sind bei solchen Titeln auch positive Aktienkursentwicklungen bei stagnierendem oder leicht fallendem Goldpreis möglich. Gesellschaften mit hohen Produktionskosten gelangen nur dann ins Portfolio, wenn hinreichendes Potenzial für eine systematische Kostensenkung besteht. Bis zu 20 Prozent des Fondsvermögens fließt in Explorationsunternehmen, die bereits über nachgewiesene Reserven oder Ressourcen verfügen.

WERTENTWICKLUNG (AUF BASIS FONDSWÄHRUNG)

Wertentwicklung in 12-Monats-Zeiträumen in %



Bei der Berechnung der Wertentwicklung für den Anleger (netto) werden ein Anlagebetrag von 1.000 EUR und der max. Ausgabeaufschlag (siehe Fondsdaten) unterstellt, der beim Kauf anfällt und vor allem im ersten Jahr ergebniswirksam wird. Zusätzlich können Wertentwicklung mindernde Depotkosten entstehen. Die Grafiken basieren auf eigenen Berechnungen gem. BVI-Methode.

Wertentwicklungen der Vergangenheit bieten keine Gewähr für die Zukunft.

Indexierte Wertentwicklung 5 Jahre

Basis = 100%



Zeitraum

Zeitraum	Fonds
laufendes Jahr:	-3,15 %
1 Monat:	-1,64 %
3 Monate:	-15,65 %
6 Monate:	-12,19 %
1 Jahr:	-16,90 %
3 Jahre:	78,96 %
5 Jahre:	18,47 %
seit Auflage (3.6.2002):	99,61 %



NESTOR Gold Fonds - B - FACTSHEET April 2012

(alle Angaben per 30.04.2012)

TOP 5 POSITIONEN

ELDORADO GOLD CORP.	4,89 %
GOLD FIELDS LTD RC-,50ADR	4,12 %
GOLDCORP INC.	3,88 %
FRANCO-NEVADA CORP.	3,85 %
SILVER WHEATON CORP.	3,65 %

BRANCHENSTRUKTUR

STAHL UND NICHEISENMETALLE	54,69 %
BERGBAU ERDOEL/ ERDGAS / KOHLE / ERZE	34,24 %
ELEKTROTECHNIK UND ELEKTRONIK	3,02 %
BAUGEWERBE UND BAUSTOFFE	3,01 %
BERGBAU EDELMETALLE	2,55 %
DIVERSE DIENSTLEISTUNGEN	1,57 %

LÄNDERSTRUKTUR (TOP 5)

KANADA	69,20 %
AUSTRALIEN	13,16 %
SUEDAFRIKA	6,67 %
GROSSBRITANNIEN	3,53 %
PERU	3,28 %

ANLAGESTRUKTUR

AKTIEN	99,08 %
LIQUIDITÄT	0,92 %

AUSZEICHNUNGEN

Morningstar Rating™	★★★★
Sauren Fondsmanager Rating 2011	2 Goldmedaillen
Euro-FondsNote	2
Lipper Leader Rating Germany (3 Jahre)	Leader bei "Gesamtertrag" und "Konsistenter Ertrag"

CHANCEN

- Überdurchschnittliche Kurssteigerungen bei Fortsetzung des Gold-Bullmarktes. Der Fonds weist eine Hebelwirkung gegenüber physischem Gold auf.
- Dank dem Focus auf klein- und mittelgroßkapitalisierten Unternehmen, die ein Wachstumsprofil aufweisen, sind auch positive Aktienkursentwicklungen bei stagnierenden bzw. leicht fallenden Goldpreisen möglich.
- Nach Ländern und Produktionskosten gut diversifiziertes Portfolio

RISIKEN

- Kosteninflation kann zu einer tieferen Margenentwicklung führen
- Erhöhtes Risiko durch eine höhere Volatilität als bei den globalen Standardwerten
- Goldminenaktien weisen kurzfristig eine Korrelation zu den allgemeinen Aktienmärkten auf. Bei Extremsituationen (siehe z.B. Finanzkrise), kann es dazu kommen, dass die Goldminenaktien zusammenbrechen, obwohl sich der Goldpreis nur unwesentlich verändert.

Hinweis: Der Fonds weist aufgrund seiner Zusammensetzung und der von dem Fondsmanagement verwendeten Techniken eine erhöhte Volatilität auf, d.h. die Anteilspreise können auch innerhalb kurzer Zeiträume stärkeren Schwankungen nach unten oder nach oben unterworfen sein. Ausführliche Erläuterungen zu den Risiken entnehmen Sie bitte dem aktuellen Verkaufsprospekt.

RECHTSHINWEIS

Diese Ausarbeitung stellt weder ein Angebot noch eine Aufforderung zur Abgabe eines Angebots dar, sondern dient allein der Orientierung und Darstellung von möglichen geschäftlichen Aktivitäten. Die in dieser Ausarbeitung enthaltenen Informationen erheben nicht den Anspruch auf Vollständigkeit und sind daher unverbindlich. Soweit in dieser Ausarbeitung Aussagen über Preise, Zinssätze oder sonstige Indikationen getroffen werden, beziehen sich diese ausschließlich auf den Zeitpunkt der Erstellung der Ausarbeitung und enthalten keine Aussage über die zukünftige Entwicklung, insbesondere nicht hinsichtlich zukünftiger Gewinne oder Verluste.

Diese Ausarbeitung stellt ferner keinen Rat oder Empfehlung dar. Vor Abschluss eines in dieser Ausarbeitung dargestellten Geschäfts ist auf jeden Fall eine kunden- und produktgerechte Beratung durch Ihren Berater erforderlich.

Ausführliche produktspezifische Informationen entnehmen Sie bitte dem aktuellen vollständigen Verkaufsprospekt, den wesentlichen Anlegerinformationen sowie dem Jahres- und ggf. Halbjahresbericht. Diese Dokumente bilden die allein verbindliche Grundlage für den Kauf von Investmentanteilen. Sie sind kostenlos am Sitz der Verwaltungsgesellschaft (NESTOR Investment Management S.A., 2, Place Dargent in L-1413 Luxemburg) sowie bei den Zahl- und Informationsstellen (M.M.Warburg Bank Luxembourg S.A., 2, Place Dargent in L-1413 Luxemburg, M.M.Warburg & CO KGaA, Ferdinandstr. 75 in D-20095 Hamburg, Erste Bank der österreichischen Sparkassen AG, Graben 21 in A-1010 Wien oder NESTOR-Fonds-Vertriebs-GmbH, Ottostraße 5 in D-80333 München) erhältlich.

Die steuerliche Behandlung hängt von den persönlichen Verhältnissen des Anlegers ab und kann künftig Änderungen unterworfen sein. Nähere steuerliche Informationen entnehmen Sie bitte dem Verkaufsprospekt. Personen, die Investmentanteile erwerben wollen, halten oder eine Verfügung im Hinblick auf Investmentanteile beabsichtigen, wird daher empfohlen, sich von einem Angehörigen der steuerberatenden Berufe über die individuellen steuerlichen Folgen des Erwerbs, des Haltens oder der Veräußerungen der in dieser Unterlage beschriebenen Investmentanteile beraten zu lassen.

Für Schäden, die im Zusammenhang mit der Verwendung und/oder der Verteilung dieser Ausarbeitung entstehen oder entstanden sind, übernimmt die Verwaltungsgesellschaft keine Haftung.

Die Wertentwicklung wurde nach BVI-Methode, d.h. ohne Ausgabeaufschlag, berechnet. Frühere Wertentwicklungen, Simulationen oder Prognosen stellen keinen verlässlichen Indikator für künftige Performance dar. Die künftige Wertentwicklung hängt von vielen Faktoren wie der Entwicklung der Kapitalmärkte, den Zinssätzen und der Inflationsrate ab und kann daher nicht vorhergesagt werden.

Für die Beratungsleistung erhält der Vermittler eine Vergütung aus dem Ausgabeaufschlag sowie der Verwaltungsvergütung. Detaillierte Informationen stellt der Vermittler oder die Verwaltungsgesellschaft auf Anfrage zur Verfügung.