



# NESTOR FONDS

## NESTOR Fernost Fonds B FACTSHEET November 2018

(alle Angaben per 30.11.2018)

### FONDSDATEN

#### Publikumsfonds nach Luxemburger Recht

Fondstyp	Aktienfonds
Anlageschwerpunkt	Aktien Fernost
Fondsmanager	Florian Weidinger, HANSABAY/Singapur
Verwaltungsgesellschaft	NESTOR Investment Management S.A., Luxemburg
Verwahrstelle	M.M.Warburg & CO Luxembourg S.A., Lu- xemburg
Fondswährung	EUR
Fondsvolumen	17,5 Mio. EUR
Ausgabepreis	95,55 EUR
Rücknahmepreis	92,77 EUR
ISIN / WKN	LU0054738967 / 972880
Bloomberg / Reuters	NESFERN LX / 972880X.DX
Fondsaufgabe	19.01.1994
Ertragsverwendung	thesaurierend
Geschäftsjahresende	30.06.
Ausgabeaufschlag	3,00 %
Verwalt.vergütung (p.a.)	1,40 %
Managervergütung (p.a.)	0,45 %
Verwahrst.vergütung (p.a.)	0,10 %
Leistungsabh. Vergütung	ja
Vertriebsvergütung	ja, in Ausgabeaufschlag und Verwaltungs- vergütung enthalten
Gesamtkostenquote*	2,02 %
Vertriebsländer	LU, DE, AT
Risiko- u. Ertragsprofil (SRR)	6

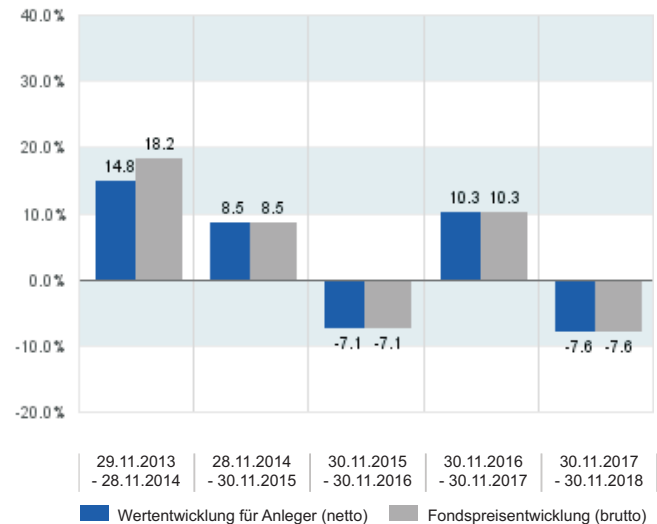
\* per 30.06.2018 (ohne Berücksichtigung von Transaktionskosten und evtl. erfolgsabh. Vergütung)

### ANLAGEKONZEPTION

Der NESTOR Fernost Fonds investiert vor allem in Aktien mittelgroßer Unternehmen aus dem asiatischen Raum wie China, Indonesien, Indien und Australien. Die Fondsmanager Florian Weidinger und Thiam Kon Lim setzen auf eine thematische Anlagestrategie unabhängig vom Gesamtmarktumfeld. Im Fokus stehen langfristige Anlagemöglichkeiten vor allem in mittelständischen Unternehmen. Thematisch sind unter anderem Konsumgüter sowie Investitionsgüter rund um Infrastruktur in den wachsenden Großstädten Anlagemöglichkeiten. Die Fondsmanager achten dabei vor allem auf die Bewertung und die Corporate Governance der Unternehmen, besuchen diese persönlich und führen Interviews mit weiteren Investoren. Der Fonds investiert ausgewogen je nach Marktlage über die gesamte Region mit besonderem Fokus auf die Schwellenländer. Das Rendite/Risiko-Profil ist langfristig ausgelegt. Voraussetzung für die Anlage in alle Wertpapiere ist, dass sie an einer Börse notiert oder an einem anderen geregelten Markt gehandelt wird, der anerkannt, für das Publikum offen und dessen Funktionsweise ordnungsgemäß ist.

### WERTENTWICKLUNG (AUF BASIS FONDSWÄHRUNG)

#### Wertentwicklung in 12-Monats-Zeiträumen in %



Bei der Berechnung der Wertentwicklung für den Anleger (netto) werden ein Anlagebetrag von 1.000 EUR und der max. Ausgabeaufschlag (siehe Fondsdaten) unterstellt, der beim Kauf anfällt und vor allem im ersten Jahr ergebniswirksam wird. Zusätzlich können Wertentwicklung mindern-  
de Depotkosten entstehen. Die Grafiken basieren auf eigenen Berechnungen gem. BVI-Methode.  
**Wertentwicklungen der Vergangenheit bieten keine Gewähr für die Zukunft.**

#### Indexierte Wertentwicklung 5 Jahre

Basis = 100%



Zeitraum	Fonds
laufendes Jahr:	-8,46 %
1 Monat:	6,25 %
3 Monate:	-5,18 %
6 Monate:	-11,13 %
1 Jahr:	-7,61 %
3 Jahre:	-5,32 %
5 Jahre:	21,43 %
seit Auflage (19.01.1994):	81,44 %



# NESTOR FONDS

## NESTOR Fernost Fonds B FACTSHEET November 2018

(alle Angaben per 30.11.2018)

### TOP 5 POSITIONEN

COSCO CAPITAL INC.	9,31 %
AIA GROUP LTD	6,13 %
NASPERS LTD. ADR	3,77 %
ALIBABA GROUP HOLDING LTD. ADR	3,76 %
CHINA TRADITIONAL CHINESE MEDICINE HOLDINGS CO. LT	3,16 %

### BRANCHENSTRUKTUR

SONSTIGE ÖFFENTL. UND PERSÖNL. DIENSTLEISTUNGEN	37,78 %
SONSTIGE VERARBEITENDE INDUSTRIE	7,88 %
VERSICHERUNGEN (PERSONENVERSICHERUNG)	6,13 %
TOURISMUS UND FREIZEITGEWERBE	4,39 %
BAUINDUSTRIE	4,29 %
NAHRUNGSMERSTELLUNG (VERARBEITUNG LAND- UND FORST)	4,14 %
HERSTELLUNG PHARMAZEUTISCHER GRUNDST. & PRODUKTE	4,09 %
GRUNDSTÜCKS- UND WOHNUNGSUNTERNEHMEN	4,01 %
MEDIEN (TV, RADIO, VERLAGE)	3,90 %
SONSTIGE	20,02 %

### LÄNDERSTRUKTUR

CHINA (HONG KONG)	46,78 %
PHILIPPINEN	16,55 %
CHINA (US-LISTED)	10,22 %
INDONESIEN	9,50 %
THAILAND	6,32 %
SINGAPUR	5,80 %
GROSSBRITANNIEN	1,86 %
MALAYSIA	1,01 %
SONSTIGE	0,48 %

### ANLAGESTRUKTUR

AKTIEN	95,52 %
RENTEN	3,00 %
LIQUIDITÄT	1,48 %

### AUSZEICHNUNGEN

procontra Top-Fonds 2016

### CHANCEN

- Beteiligung am Wachstum der Fernost-Region durch Investition in stetig wachsende Wirtschaftsregionen wie z.B. China und Indien
- Überdurchschnittliche Kurssteigerungen möglich bei Themen wie z.B. Industriekonsolidierung, Umweltschutz, Konsum, Infrastruktur u.a.
- Kleinere Aktienwerte bleiben von Investoren (Banken) eher unbeachtet, bieten aber oft größere Entwicklungsmöglichkeiten

### RISIKEN

- Protektionismusbemühungen der USA gegen China können sich negativ auf die Wirtschaftsentwicklung ausüben
- Höhere Volatilität als bei europäischen Werten
- Wechselkursschwankungen möglich

**Hinweis: Der Fonds weist aufgrund seiner Zusammensetzung und der von dem Fondsmanagement verwendeten Techniken eine erhöhte Volatilität auf, d.h. die Anteilspreise können auch innerhalb kurzer Zeiträume stärkeren Schwankungen nach unten oder nach oben unterworfen sein. Ausführliche Erläuterungen zu den Risiken entnehmen Sie bitte dem aktuellen Verkaufsprospekt.**

### RECHTSHINWEIS

Diese Ausarbeitung stellt weder ein Angebot noch eine Aufforderung zur Abgabe eines Angebots dar, sondern dient allein der Orientierung und Darstellung von möglichen geschäftlichen Aktivitäten. Die in dieser Ausarbeitung enthaltenen Informationen erheben nicht den Anspruch auf Vollständigkeit und sind daher unverbindlich. Soweit in dieser Ausarbeitung Aussagen über Preise, Zinssätze oder sonstige Indikationen getroffen werden, beziehen sich diese ausschließlich auf den Zeitpunkt der Erstellung der Ausarbeitung und enthalten keine Aussage über die zukünftige Entwicklung, insbesondere nicht hinsichtlich zukünftiger Gewinne oder Verluste.

Diese Ausarbeitung stellt ferner keinen Rat oder Empfehlung dar. Vor Abschluss eines in dieser Ausarbeitung dargestellten Geschäfts ist auf jeden Fall eine kunden- und produktgerechte Beratung durch Ihren Berater erforderlich.

Ausführliche produktspezifische Informationen entnehmen Sie bitte dem aktuellen vollständigen Verkaufsprospekt, den wesentlichen Anlegerinformationen sowie dem Jahres- und ggf. Halbjahresbericht. Diese Dokumente bilden die allein verbindliche Grundlage für den Kauf von Investmentanteilen. Sie sind kostenlos am Sitz der Verwaltungsgesellschaft (NESTOR Investment Management S.A., 2, Place François-Joseph Dargent in L-1413 Luxemburg) sowie bei den Zahl- und Informationsstellen (M.M.Warburg Bank Luxembourg S.A., 2, Place François-Joseph Dargent in L-1413 Luxemburg, M.M.Warburg & CO (AG & Co.) KGaA, Ferdinandstr. 75 in D-20095 Hamburg, Erste Bank der österreichischen Sparkassen AG, Graben 21 in A-1010 Wien oder Dr. Kohlhasse Vermögensverwaltungsgesellschaft mbH, Löwengrube 18 in D-80333 München) erhältlich.

Die steuerliche Behandlung hängt von den persönlichen Verhältnissen des Anlegers ab und kann künftig Änderungen unterworfen sein. Nähere steuerliche Informationen entnehmen Sie bitte dem Verkaufsprospekt. Personen, die Investmentanteile erwerben wollen, halten oder eine Verfügung im Hinblick auf Investmentanteile beabsichtigen, wird daher empfohlen, sich von einem Angehörigen der steuerberatenden Berufe über die individuellen steuerlichen Folgen des Erwerbs, des Haltens oder der Veräußerungen der in dieser Unterlage beschriebenen Investmentanteile beraten zu lassen.

Für Schäden, die im Zusammenhang mit der Verwendung und/oder der Verteilung dieser Ausarbeitung entstehen oder entstanden sind, übernimmt die Verwaltungsgesellschaft keine Haftung.

Die Wertentwicklung wurde nach BVI-Methode, d.h. ohne Ausgabeaufschlag, berechnet. Frühere Wertentwicklungen, Simulationen oder Prognosen stellen keinen verlässlichen Indikator für künftige Performance dar. Die künftige Wertentwicklung hängt von vielen Faktoren wie der Entwicklung der Kapitalmärkte, den Zinssätzen und der Inflationsrate ab und kann daher nicht vorhergesagt werden.

Für die Beratungsleistung erhält der Vermittler eine Vergütung aus dem Ausgabeaufschlag sowie der Verwaltungsvergütung. Detaillierte Informationen stellt der Vermittler oder die Verwaltungsgesellschaft auf Anfrage zur Verfügung.